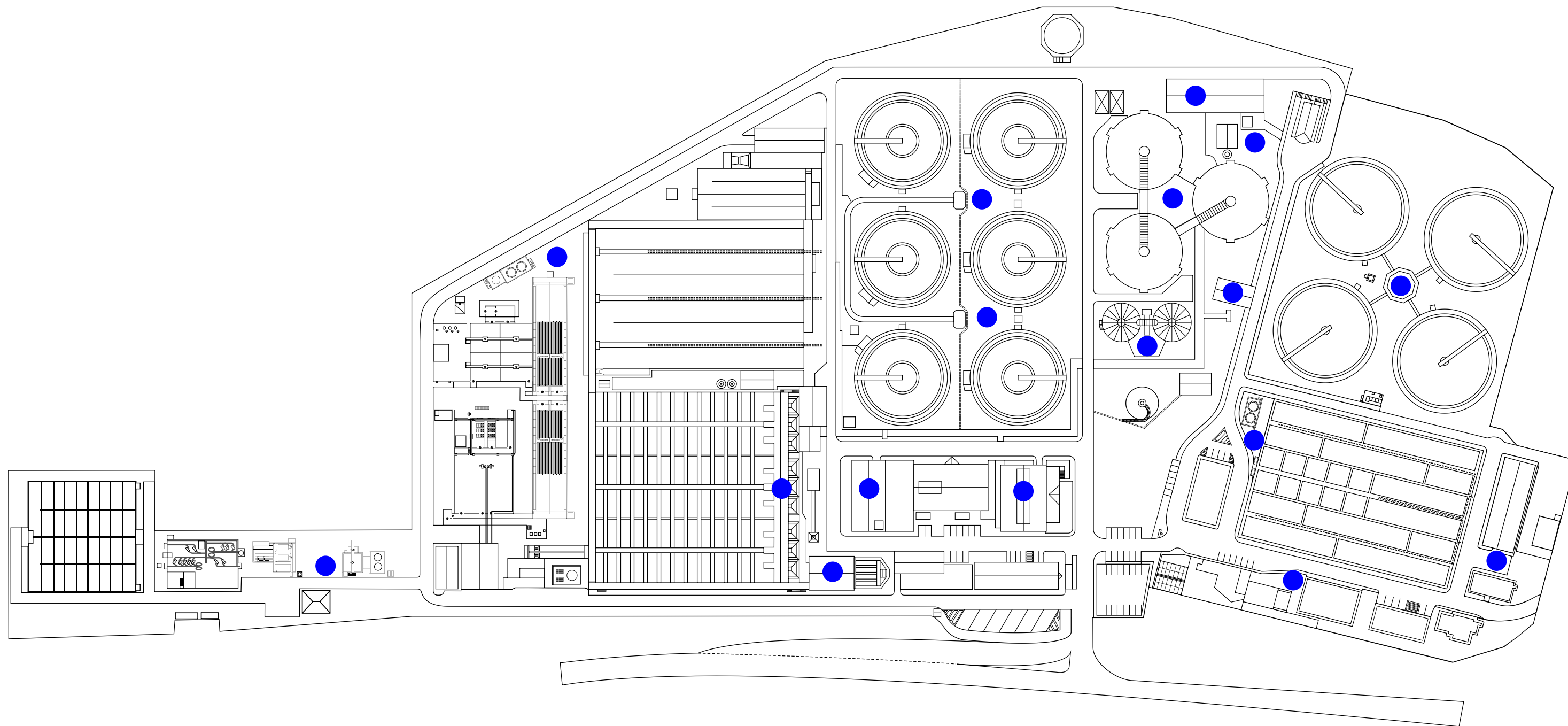


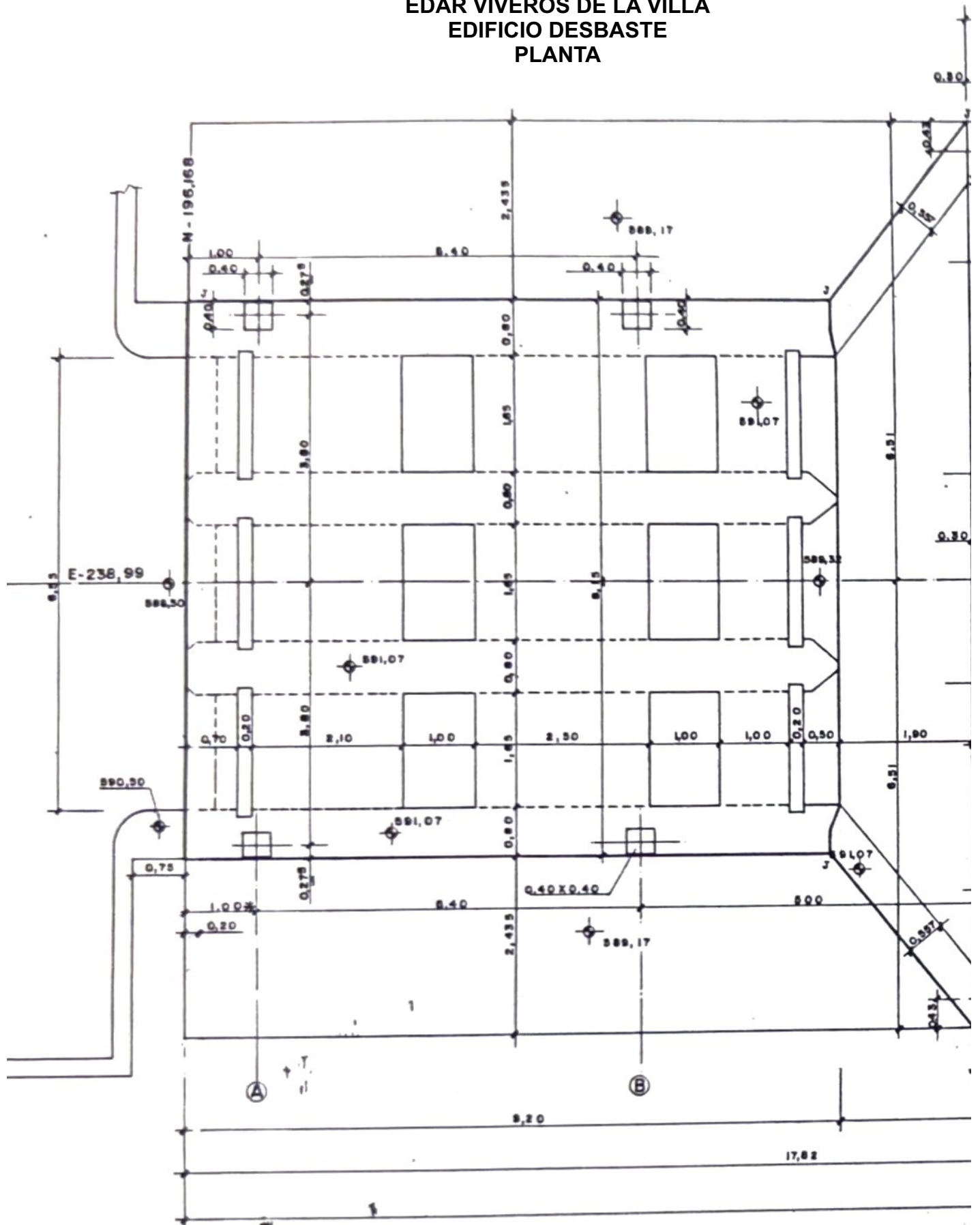
MEJVV07. RENOVACIÓN DE LA RED DE AGUA REUTILIZADA MEDIANTE UNIONES TIPO “VICTAULIC”



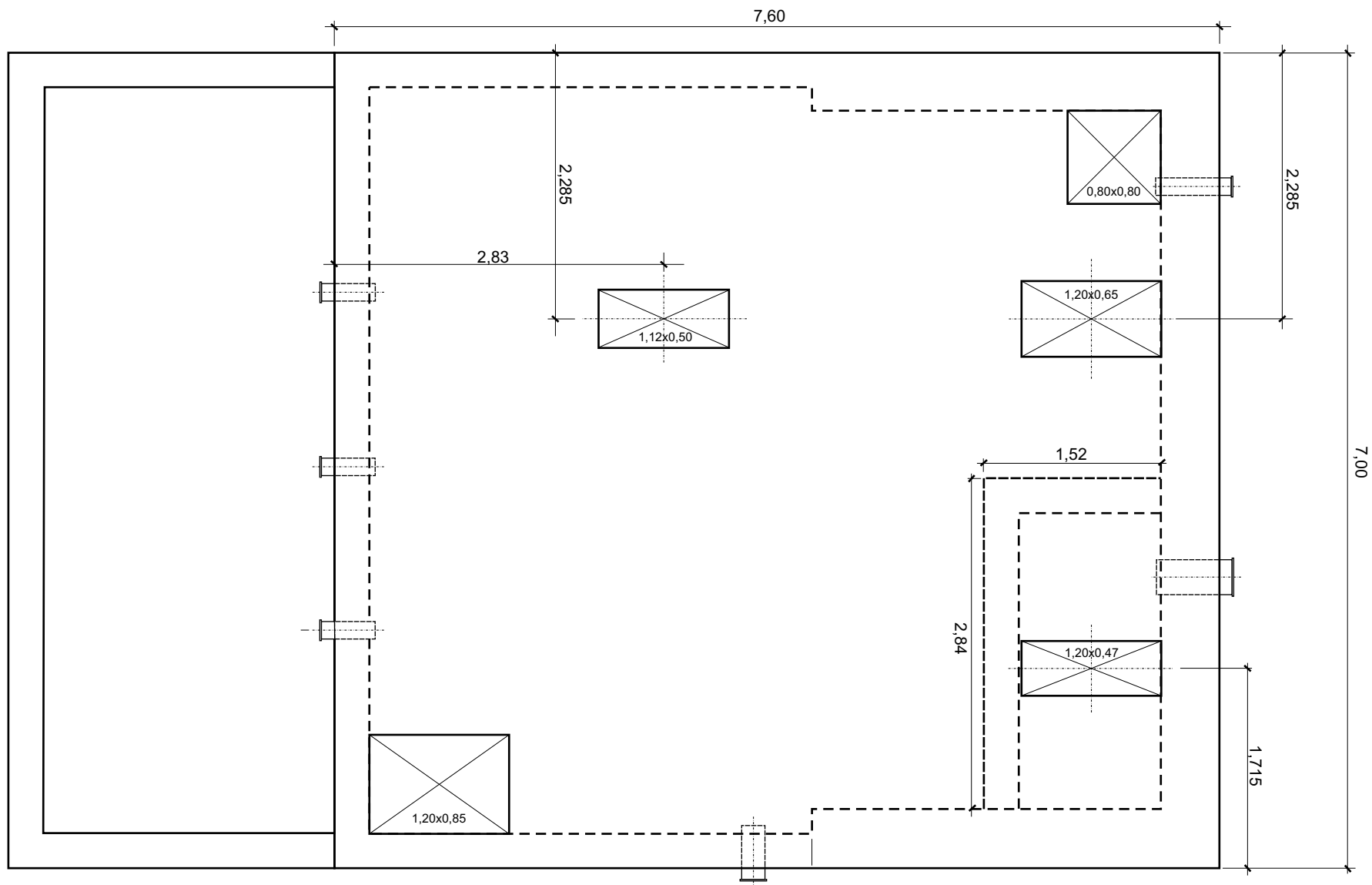
● ZONAS DE SUMINISTRO

MEJVV12. SUSTITUCIÓN DEL PUENTE GRÚA DEL EDIFICIO DE DESBASTE

0.50



MEJVV13. SUMINISTRO E INSTALACIÓN DE ESPESADOR DE FANGO PRIMARIO ROTATIVO Y RETIRADA DEL EQUIPO EXISTENTE



**ARQUETA DE FANGO MIXTO
PLANTA**

MEJVV16. IMPERMEABILIZACIÓN DE LA CUBIERTA DEL EDIFICIO DE TALLERES

EDAR VIVEROS DE LA VILLA

**IMPERMEABILIZACIÓN
EDIFICIOS DE TALLERES**



128 m2

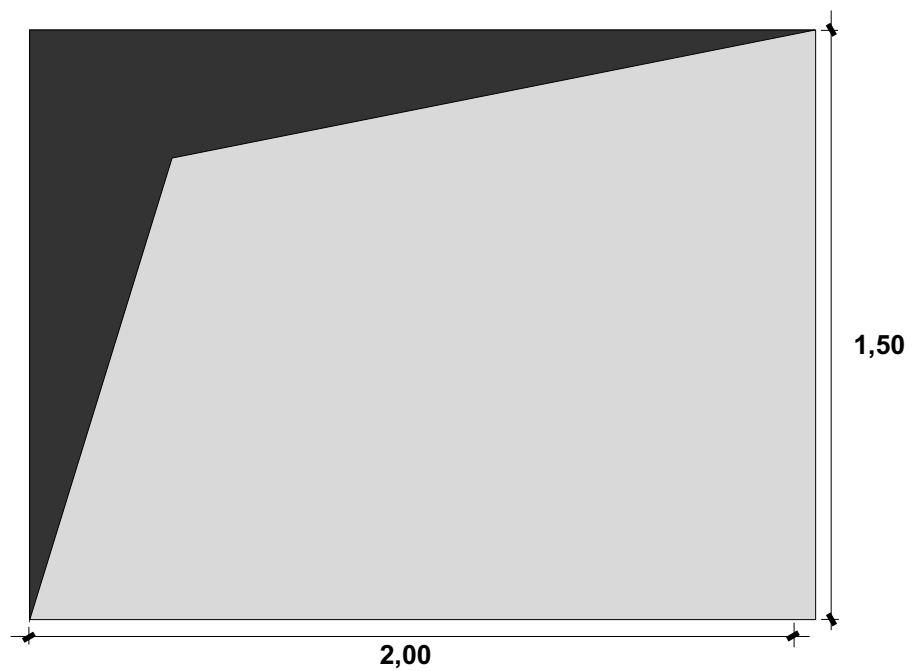
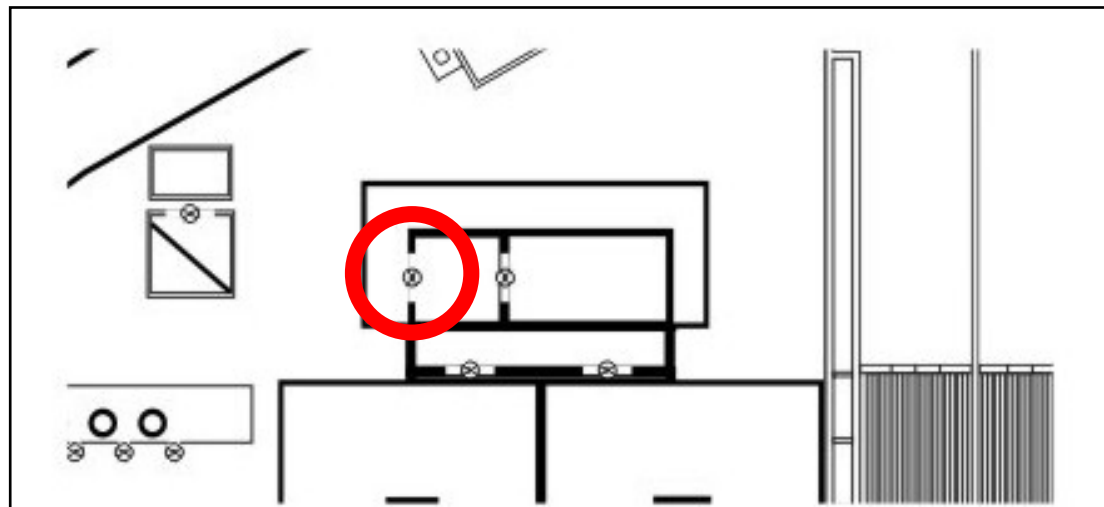
198 m2

150 m2

MEJVV17. SUSTITUCIÓN DE LA COMPUERTA DE BAIPÁS DEL TRATAMIENTO TERCIARIO

**EDAR VIVEROS DE LA VILLA
COMPUERTA BY-PASS TTO. TERCARIO**

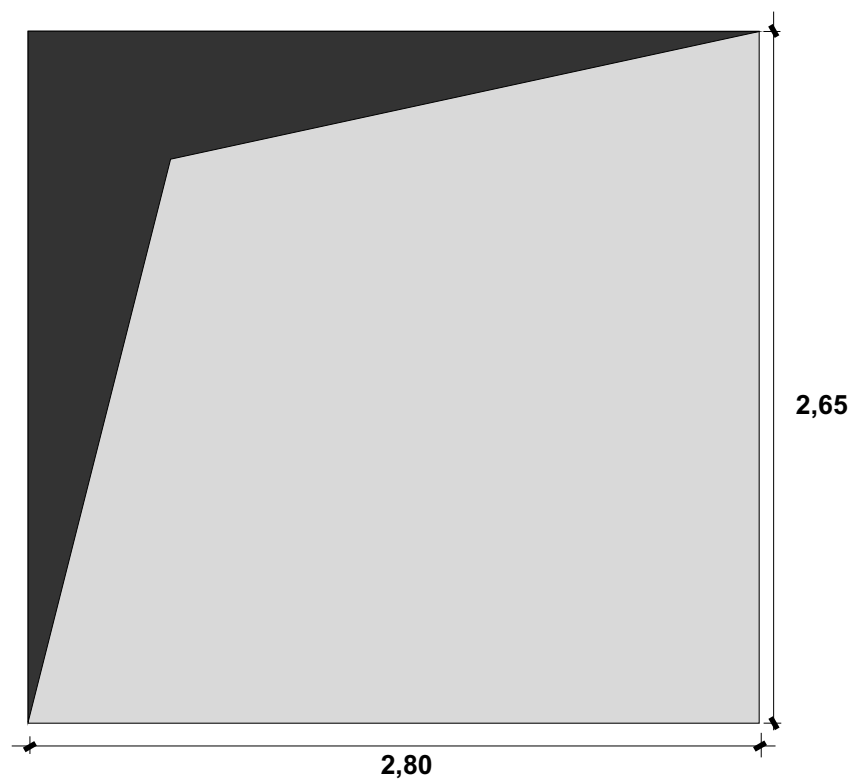
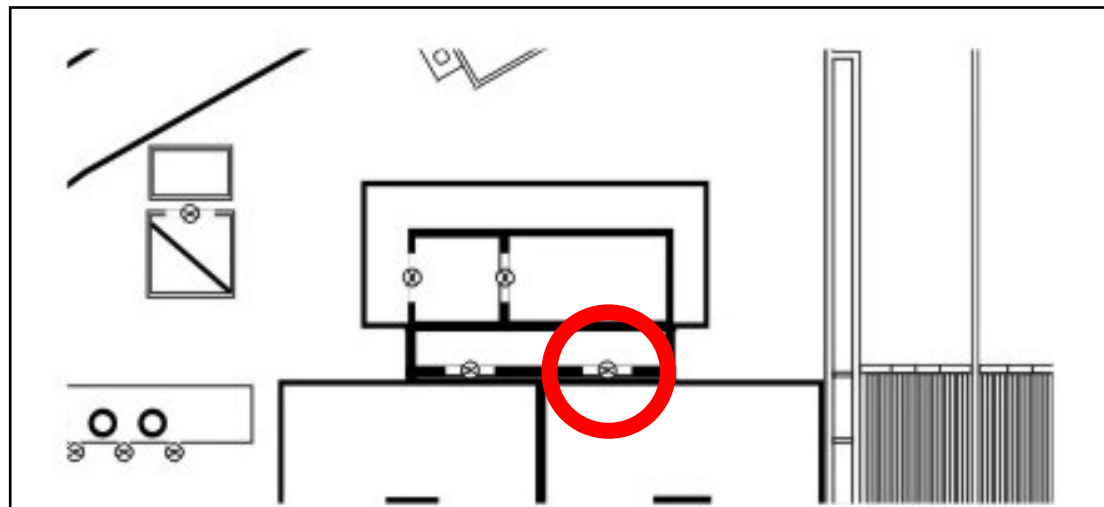
DIMENSIONES DEL HUECO



MEJVV18. SUSTITUCIÓN DE LA COMPUERTA DE AISLAMIENTO DE ENTRADA DE LA LÍNEA DE PROCESO FAZ AL TRATAMIENTO TERCIARIO

**EDAR VIVEROS DE LA VILLA
COMPUERTA ENTRADA LÍNEA FAZ A TTO. TERCIARIO**

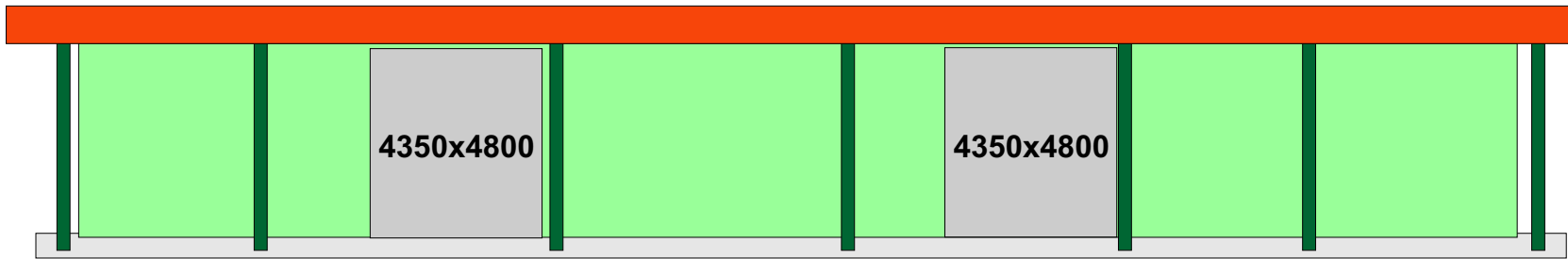
DIMENSIONES DEL HUECO



MEJVV20. SUMINISTRO Y MONTAJE DE NUEVAS PUERTAS EN EL EDIFICIO DE DESBASTE

DESHIDRATACIÓN

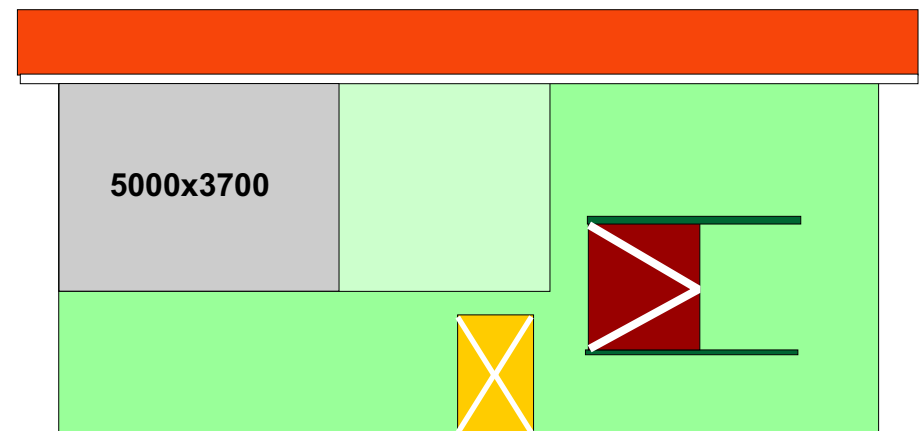
DIMENSIONES DE LA PUERTA



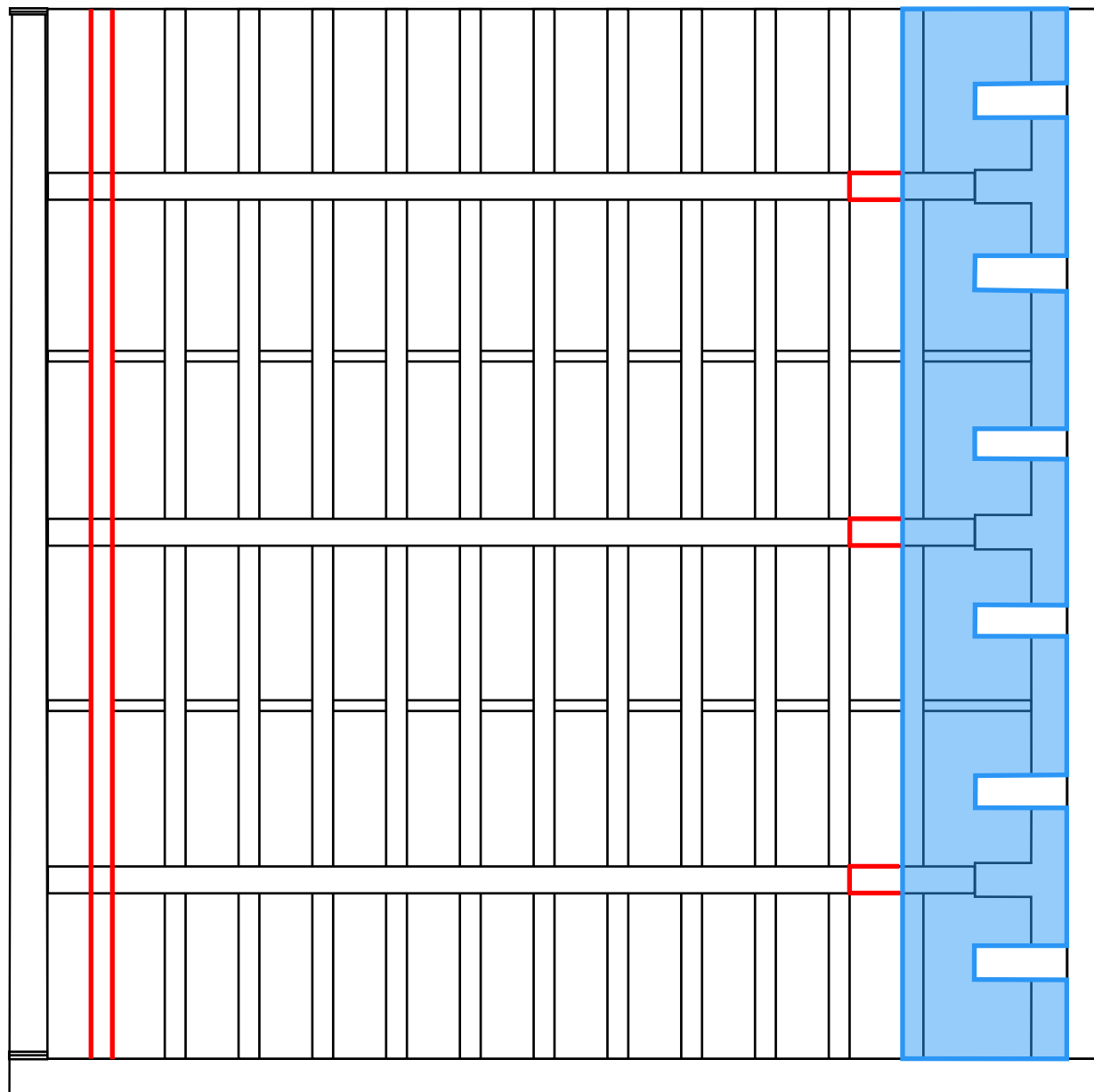
EDAR VIVEROS DE LA VILLA PUERTAS EDIFICIOS DESBASTE Y DESHIDRATACIÓN

DESBASTE

DIMENSIONES DE LA PUERTA



MEJVV27. INSTALACIÓN DE LÍNEAS DE VIDA Y BARANDILLAS DE PROTECCIÓN EN LOS DECANTADORES PRIMARIOS



DECANTADORES PRIMARIOS
BARANDILLAS

MEJVV28. MEJORA DE LA SEÑALIZACIÓN VERTICAL DE LA PLANTA



Señal de STOP



Señal de Resalto (sobre farola existente)



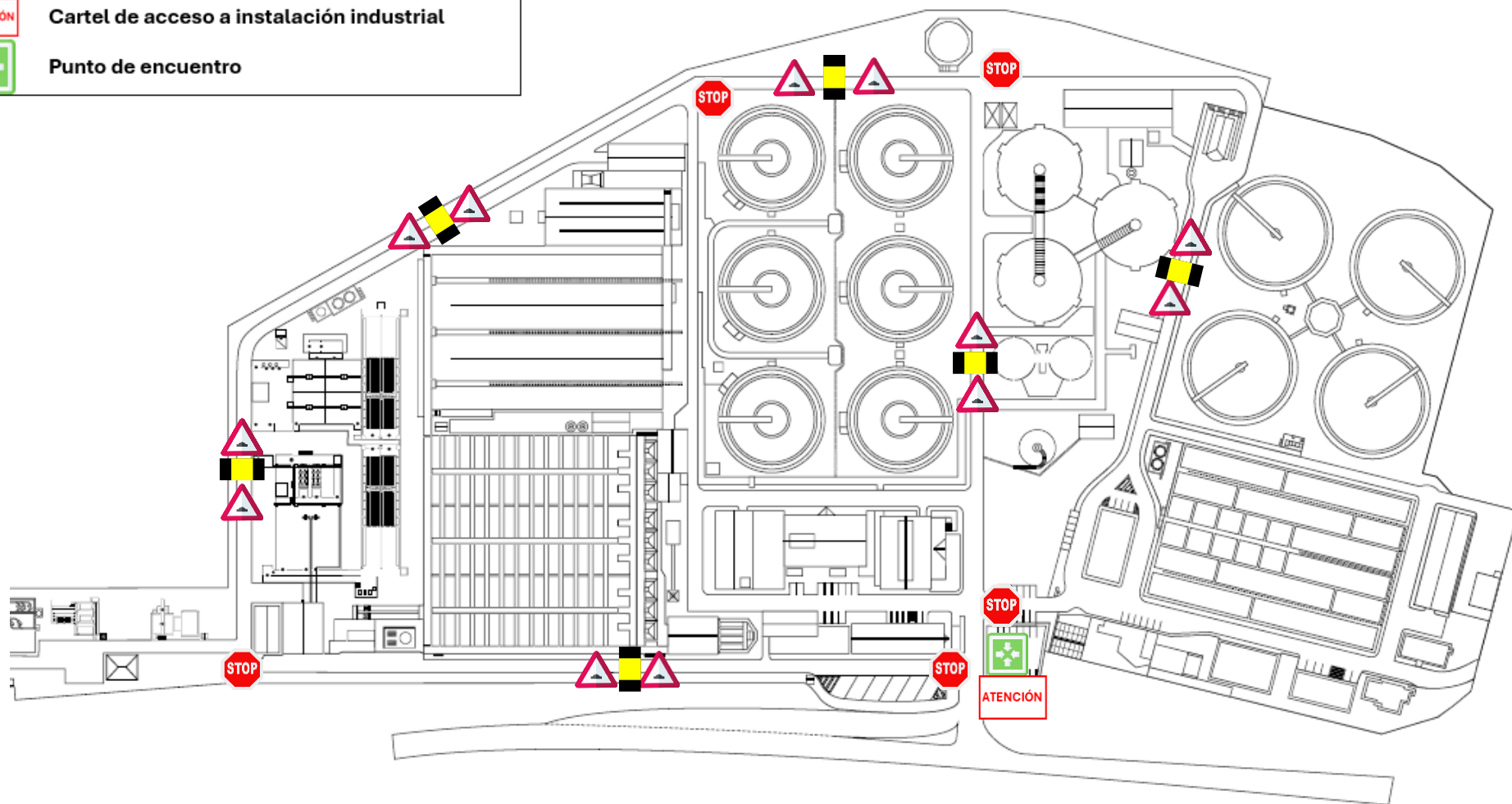
Resalto (en el vial)



Cartel de acceso a instalación industrial



Punto de encuentro



ATENCIÓN

Accede a una Instalación Industrial



CONSULTE Y RESPETE LAS NOMAS DE SEGURIDAD,
EN CASO DE DUDA PREGUNTE A SU RESPONSABLE